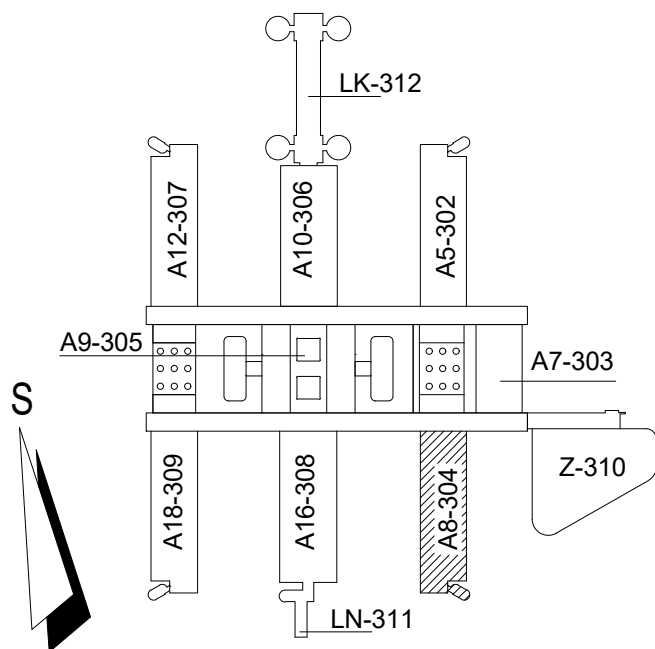


06	29.05.2019	ING. PETR MACHÁČEK	ZMĚNA ZAPOJENÍ CENTRAL/TOTAL STOP
05	31.01.2018	ING. JOSEF FERENC	AKTUALIZACE SKUTEČNOSTI, DOPLNĚNÍ VYPÍNÁNÍ CENTRAL/TOTAL STOP
DSPS	23.05.2007	JAROSLAV VEČEŘA	DOKUMENTACE SKUTEČNÉHO PROVEDENÍ STAVBY
03	13.03.2007	JAROSLAV VEČEŘA	ZMĚNA PODKLADŮ VZT, MaR A SLP
02	23.06.2006	JAROSLAV VEČEŘA	ZAPRACOVANÉ PŘÍPOMÍNKY
01	23.06.2006	JAROSLAV VEČEŘA	ZAPRACOVANÉ PŘÍPOMÍNKY
REVIZE	DATUM	JMÉNO, PODPIS	POPIS REVIZE




±0,000=281,70

DSPS

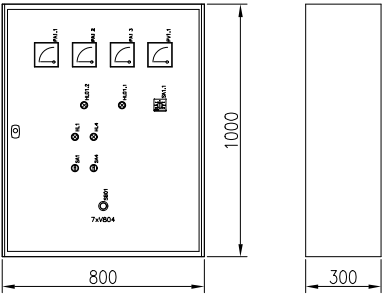


HL ŽS

UKB - 1 - DSP - D - 304 - 10 - 014 - 06

KOORDINACE PROJEKTU PROMED BRNO spol. s r.o.		PROJEKTANT PROFESE: <div></div> <div>ELMA—THERM spol. s r.o. Tovačovského 318 767 01 Kroměříž Tel.: 420 573 515 111 Fax: 420 573 515 103</div>		ZODP.PROJEKTANT JAROSLAV VEČEŘA	
HL.INŽ.PROJEKTU ING. FRANTIŠEK JAKUBEC		VYPRACOVAL ING. MICHAL ZAHRADNÍK			
INVESTOR MASARYKOVA UNIVERZITA V BRNĚ					
STAVBA MU V BRNĚ, UNIVERZITNÍ KAMPUS BOHUNICE - AVVA AVVA - 1. ETAPA - MODRÁ D. SO II - 304 PAVILON AVVA - A8 10. ELEKTROINSTALACE		STUPEŇ		DSPS	
		DATUM		09.05.2006	
		POČET F A4		10	
		Č.ZAKÁZKY		6112—KAM	
		ARCH.ČÍSLO		6112—KAM—E—A8—8RU	
NÁZEV VÝKRESU ROZVÁDĚČ 8RU		MĚŘÍTKO -		ČÍSLO VÝKRESU 014	REVIZE 06

ROZVADĚČ 8RU



POLE č.	8RU
PŘÍPOJNICE	ROZMĚR N,PE
	UMÍSTĚNÍ NAHOŘE
ÚPRAVA HORNÍHO KRYTU	PRYŽ
ÚPRAVA SPODNÍHO KRYTU	- - -
ÚPRAVA DVEŘÍ	UPRAVENÉ
JEDNOPÓLOVÉ SCHÉMA	-
HMOTNOST PŘEP.JEDNOTKY	~75kg
TYP PŘEP.JEDNOTKY	SPACIAL 3D 83361

TYP : SPACIAL 3D 83361

KRYTÍ : IP40/20

HLOUBKA : 300

KUSŮ : 1

NÁTĚR : RAL 7032

HLAVNÍ OBVOD :

NAPĚŤOVÁ SOUSTAVA : 3PEN~50Hz400V/TN–C–S

In = 100A Ipk = - - -

Ui = 690V

POMOCNÉ OBVODY : 1NPE~50Hz230V/TN–S

OCHRANA : SAMOČINNÝM ODPOJENÍM OD ZDROJE

CELKOVÁ HMOTNOST : ~75kg

NORMA : ČSN EN 60 439–1 ed.2–11/2000

DALŠÍ ÚDAJE :

SEZNAM DOKUMENTACE : -

SEZNAM ŠTÍTKŮ : -

ORIENTACE PŘÍVODŮ : HOREM

ORIENTACE VÝVODŮ : HOREM



Shoda dle zákona č. 22/97 Sb.

ROZVADĚČ 8RU

PA1.1 EQ96K 0-100/200/5A
PA1.2 EQ96K 0-100/200/5A
PA1.3 EQ96K 0-100/200/5A

PV1.1 EQ96K 0-500V
SA1.1 IN009V00

SB04 M22-PV/K11
M22-XGPV
ČERV. HRIB LOCAL STOP

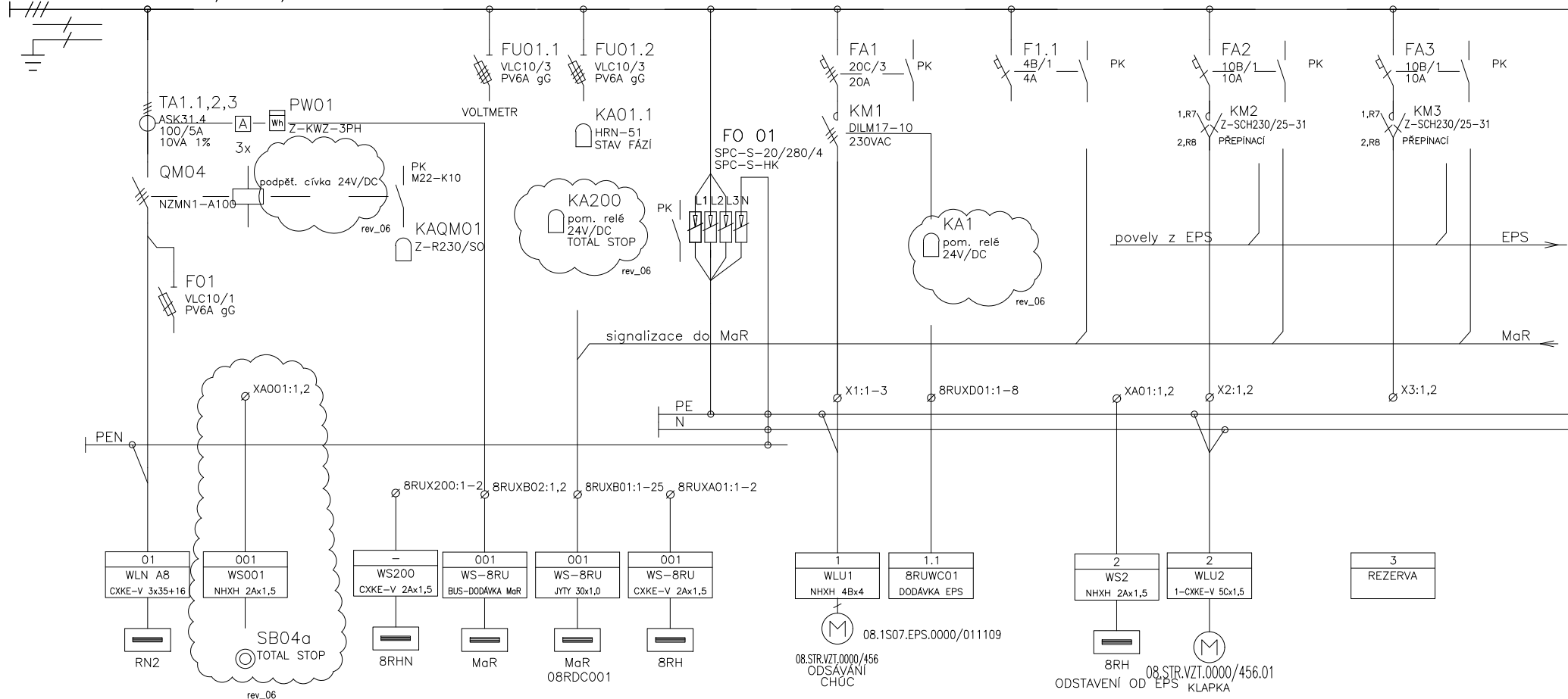
HL01.1 M22-L-G
M22-A
M22-LED230-G

HL01.2 M22-L-W
M22-A
M22-LED230-W

SA1 M22-WK
M22-A
M22-K10, M22-K01
AUT-RUC

HL1 M22-L-G
M22-A
M22-LED230-G

3+N+PE st. 50Hz 400/230V / TN-C-S



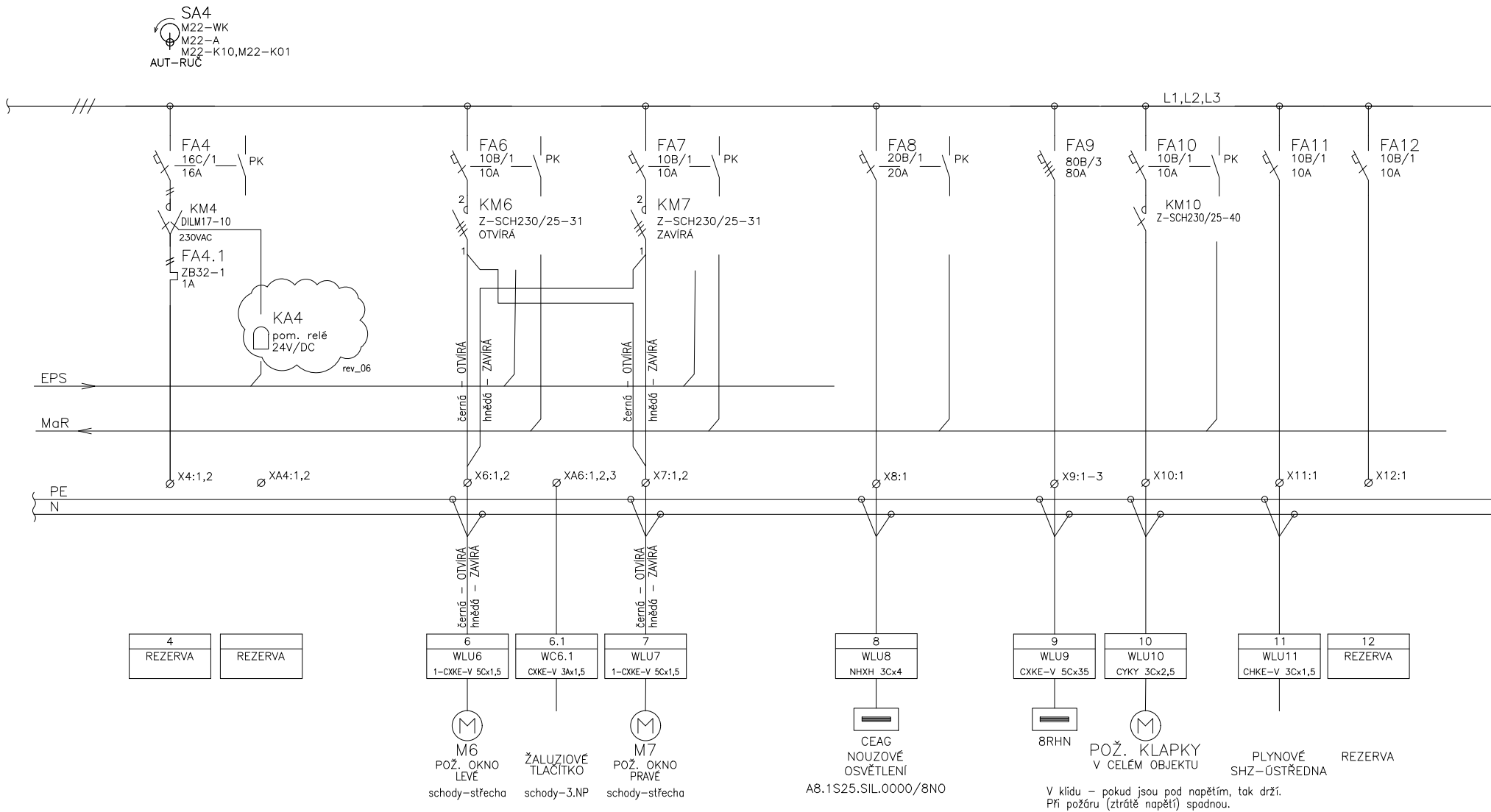
NÁZEV VÝKRESU:

ROZVADĚČ 8RU

LIST Č.:

3/10

ROZVADĚČ 8RU



NÁZEV VÝKRESU:

ROZVADĚČ 8RU

LIST Č.:

4/10

ROZVADĚČ 8RU

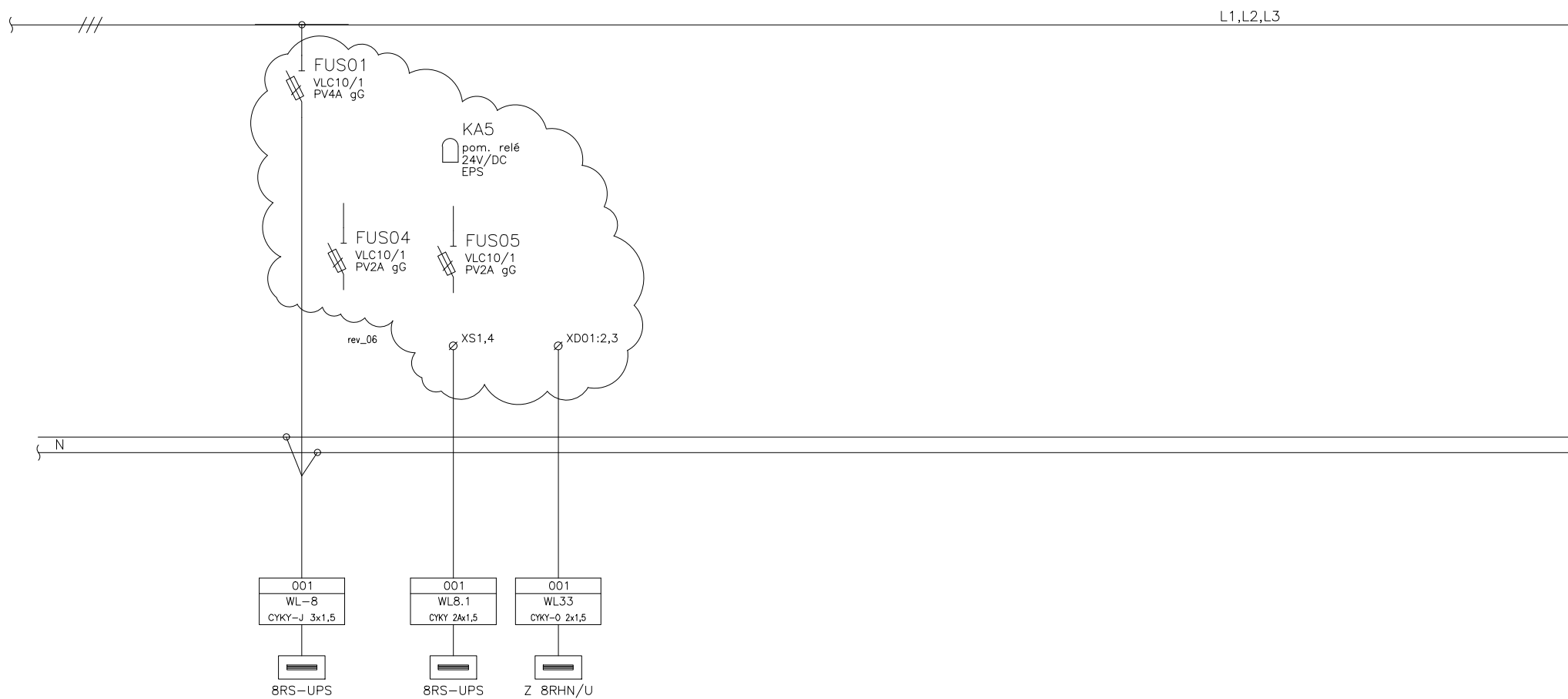
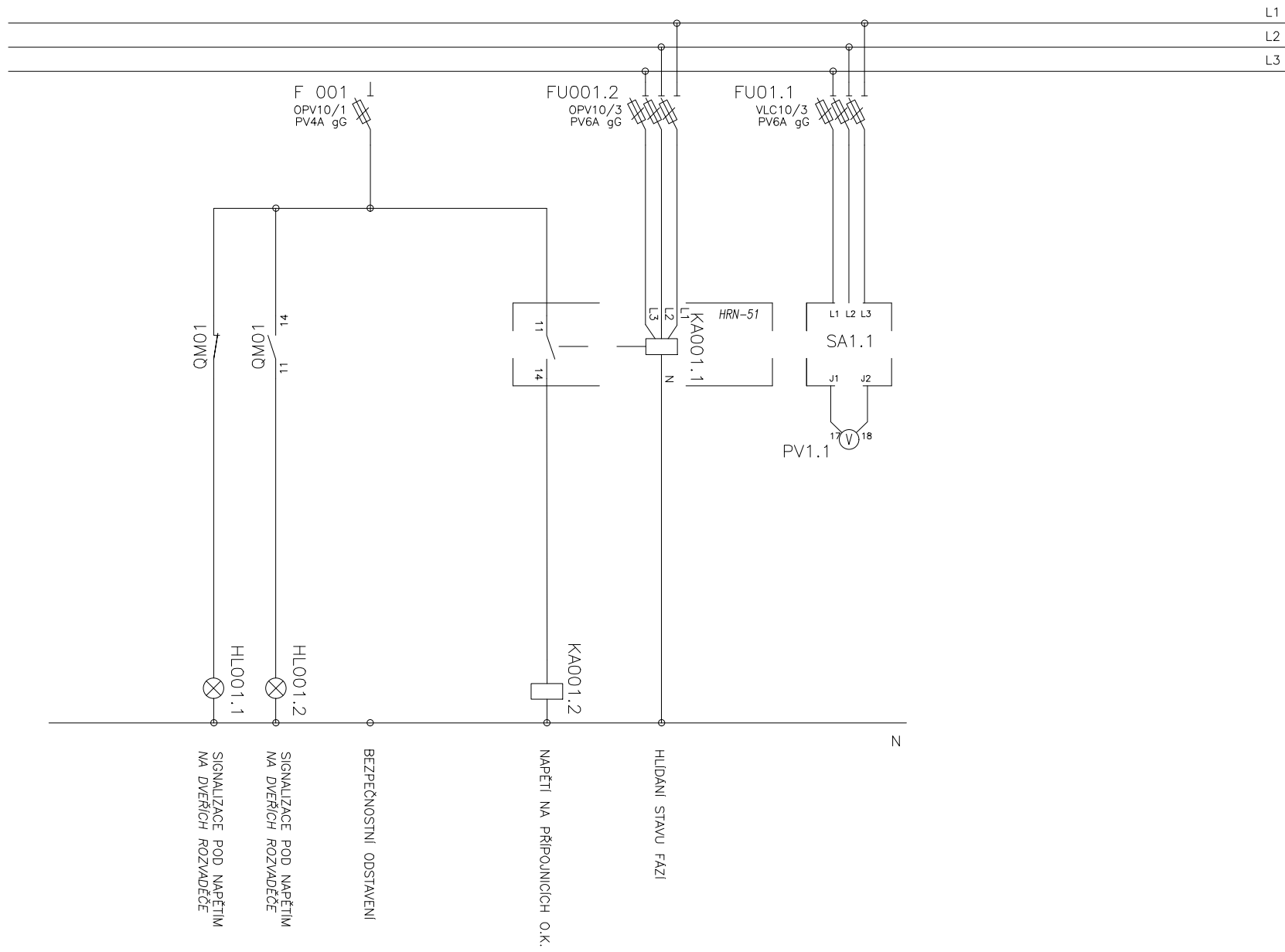


SCHÉMA OVLÁDÁNÍ – PŘÍVOD

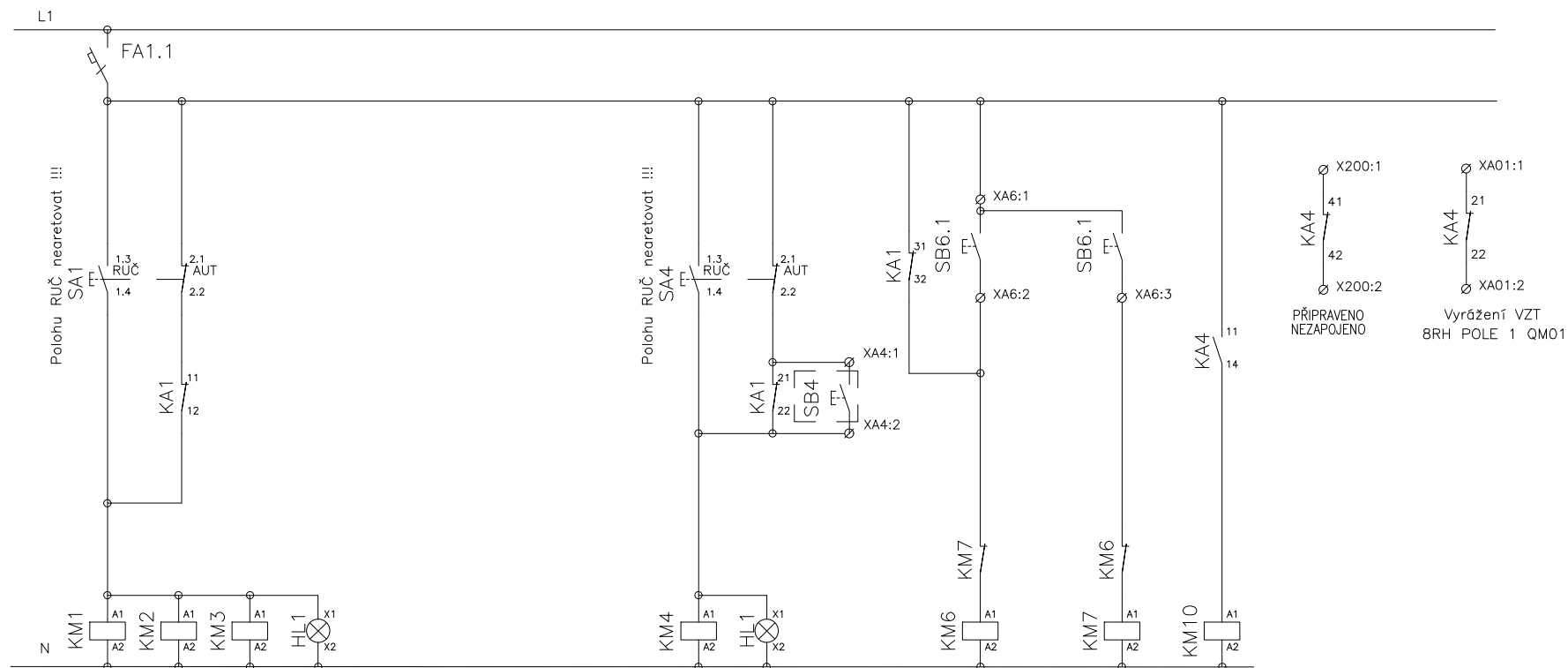


OVLÁDÁNÍ ODSÁVÁNÍ

OVLÁDÁNÍ ODSÁVÁNÍ
HASÍCÍHO PLYNU

OVLÁDÁNÍ OTEVŘENÍ POŽ. OKEN
NAD SCHODIŠTĚM

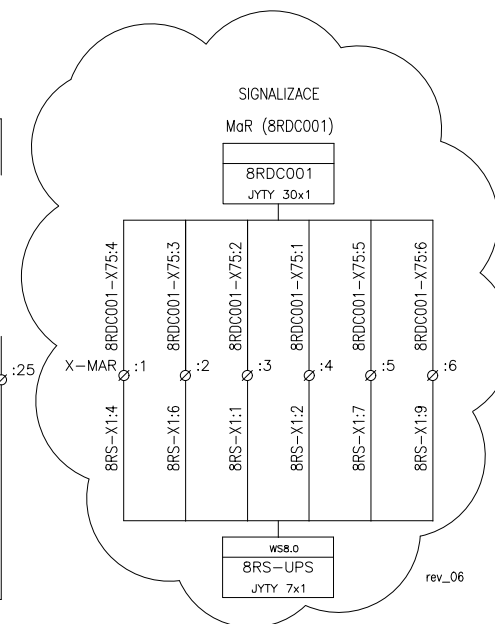
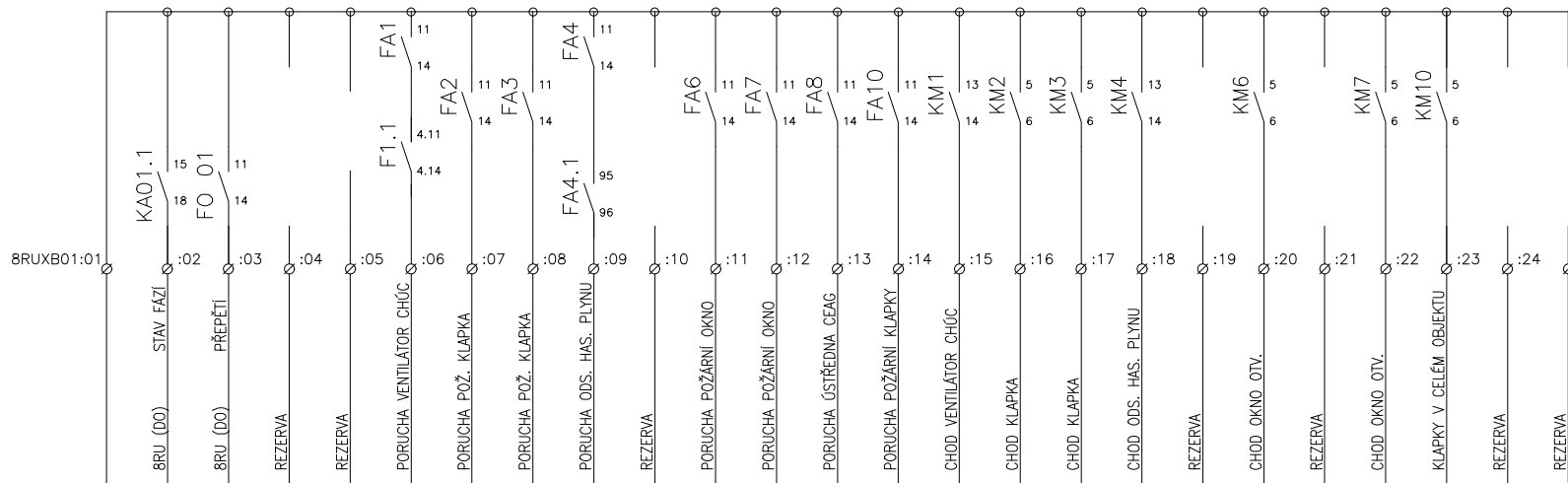
OVLÁDÁNÍ POŽ. KLAPEK VZT



VODIČE 24VAC CYA1—RUDÉ

NÁZEV VÝKRESU:
ROZVADĚČ 8RU

LIST Č.:
7/10



VODIČE CYA1-RUDÉ

NÁZEV VÝKRESU:
ROZVADĚČ 8RU

LIST Č.:
8/10

